

Схема расположения границ публичного сервитута

Объект: Наружная сеть газоснабжения до границы земельного участка по адресу: Пермский край, г. Добрянка, ул. Рябиновая, 14, с кадастровым номером 59:18:0010502:1452
(для обслуживания и эксплуатации газопровода)

Местоположение: расположенных по адресу: Пермский край, г.о. Добрянский, г. Добрянка, ул. Рябиновая

Площадь земель или части земельного участка, кв.м.: 56



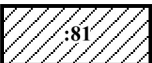
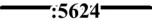


(в т.ч.: земли общ польз-я =8,55; 59:18:0000000:15598=31,38;

59:18:0000000:15773=15,96)

Категория земель: земли населенных пунктов

Вид разрешенного использования: -

Условные обозначения:

-  - проектные границы публичного сервитута
-  :8 - границы и номер земельного участка, сведения о которых внесены в ЕГРН
-  :81 - границы и номер объекта капитального строительства, сведения о которых внесены в ЕГРН
-  :5624 - граница кадастрового квартала
-  59:07-6.1014 - зоны с особыми условиями использования территории, сведения о которых внесены в ЕГРН
-  1 - обозначение характерной точки проектной границы публичного сервитута
- 59:18:0010502 - номер кадастрового квартала

Описание границ смежных землепользователей:

От точки 1 до точки 2 - земельный участок с кадастровым номером 59:18:0000000:15598

От точки 2 до точки 4 - земельный участок с кадастровым номером 59:18:0000000:15773

От точки 4 до точки 5 - земли общего пользования

От точки 5 до точки 6 - земельный участок с кадастровым номером 59:18:0010502:103

От точки 6 до точки 7 - земли общего пользования

От точки 7 до точки 8 - земельный участок с кадастровым номером 59:18:0000000:15773

От точки 8 до точки 1 - земельный участок с кадастровым номером 59:18:0000000:15598

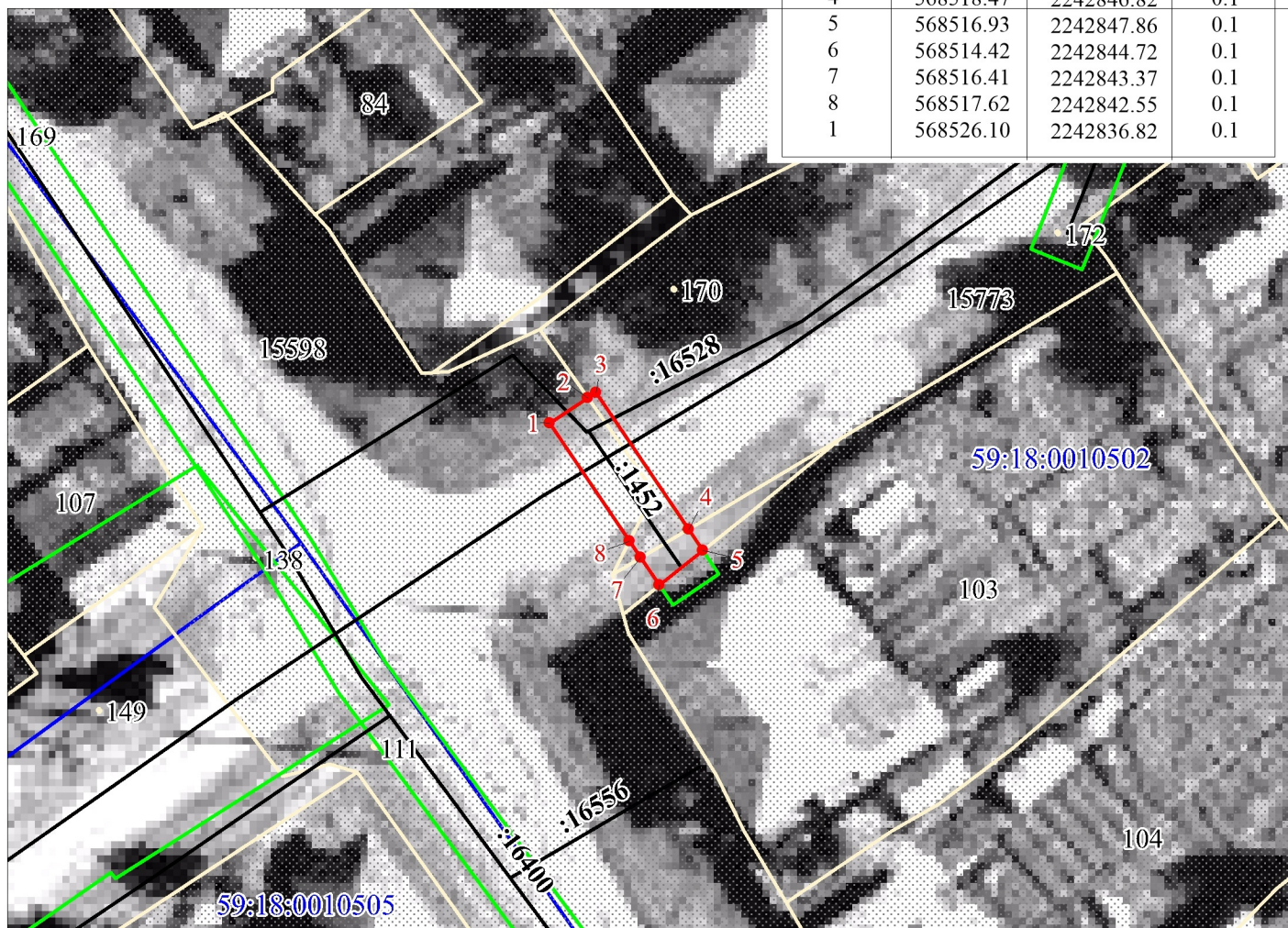
Каталог координат, м

Система координат: МСК-59, зона 2

Метод определения координат - Геодезический

№ точки границы	X	Y	(Mt), м
1	568526.10	2242836.82	0.1
2	568527.95	2242839.56	0.1
3	568528.34	2242840.14	0.1
4	568518.47	2242846.82	0.1
5	568516.93	2242847.86	0.1
6	568514.42	2242844.72	0.1
7	568516.41	2242843.37	0.1
8	568517.62	2242842.55	0.1
1	568526.10	2242836.82	0.1

С
↑



Масштаб 1:500

Заявитель:

МП

/ Егошина И. В.

(подпись, расшифровка подписи)

(для юридических лиц
и индивидуальных предпринимателей)